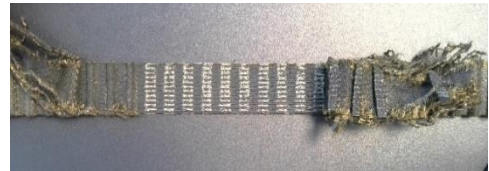


Zęby paska rozrządu są ścinane podczas procesu rozruchu lub po krótkim przebiegu. CT1140K2 i CT1140WP2.

Różne silniki diesla Euro 6: Opel 2.0; Citroen/ Peugeot 2.0/ 2.2 Blue HDi; Ford 2.0 TDCi / ECO netic / ECOBlue; Toyota 2.0 D4d

Problem:

Zęby paska rozrządu są ścinane podczas procesu rozruchu lub po krótkim czasie pracy, co może skutkować uszkodzeniem silnika.



Przyczyna:

Napęd pasowy układu rozrządu jest wyposażony w owalne koło zębate wału korbowego w celu zmniejszenia szczytów mocy (pików) w napędzie pasowym. Koło zębate wału korbowego jest luźno/ruchomo zamontowane na wale i można nim obracać bez konieczności użycia specjalnego narzędzia. W połączeniu z nieprawidłowo zamontowaną pompą wysokociśnieniową, prowadzi to do powstania znacznie zwiększonych skoków/pików siły i może spowodować uszkodzenie paska rozrządu.



Ważne: Podczas wcześniejszych prac przy pompie wysokociśnieniowej należy zwrócić uwagę na prawidłową pozycję montażową!

Koło wałka rozrządu ma **dwa** punkty blokowania:

8mm (Zdj. 1) > GMP 1 cylindra przy wymianie paska rozrządu,

6mm (Zdj. 2) > ok. 75° dalej, do demontażu i montażu pompy wysokociśnieniowej.

Sama pompa wysokociśnieniowa posiada oznaczenia na kole zębatym oraz na obudowie (**Rys. 3**). Muszą być one wyrównane w celu prawidłowego montażu pompy. Jeśli pompa wysokociśnieniowa została zdemontowana i zamontowana, to w czasie wymiany paska rozrządu, najpierw prawidłowo i całkowicie zamontuj pasek rozrządu, a następnie pompę wysokociśnieniową.

Zdj. 1



Zdj. 2



Zdj. 3

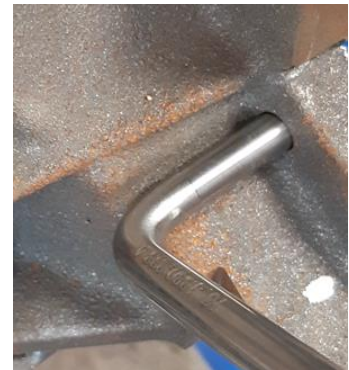


Trudność polega na znalezieniu oznaczeń. Koła zębate zużytych pomp często bywają zabrudzone czarnym olejem, a szczególne cechy tej pompy po prostu nie są znane w wielu warsztatach. Naklejka na pompie wtryskowej wskazuje, że należy przestrzegać specjalnych instrukcji montażu.



Rozwiązanie:

Jeśli pompa wysokociśnieniowa została zdemontowana i zamontowana to oprócz wymiany paska rozrządu, należy zapewnić prawidłową kolejność montażu! Najpierw zamontuj całkowicie pasek rozrządu, a następnie pompę wysokociśnieniową. Proces napinania paska należy przeprowadzić zgodnie z instrukcjami producenta pojazdu, przy użyciu wszystkich niezbędnych narzędzi specjalnych.



Podczas montażu rolki napinającej należy upewnić się, że jest ona osadzona na sworzniu. Blokadę rolki napinającej można zdjąć dopiero po zamontowaniu paska rozrządu. W pierwszej kolejności rolka napinająca musi być nadmiernie naprężona. Następnie przed ustawieniem końcowego napięcia należy obrócić silnikiem 4x (patrz instrukcja montażu odpowiedniego producenta pojazdu).

